



COMUNE DI SALUSSOLA

VARIANTE AL PIANO REGOLATORE GENERALE COMUNALE

(LEGGE REGIONALE 5/19/1977 N.56)

PROGETTO DEFINITIVO

P2.2 IL P.R.G.C. CON DESTINAZIONE D'USO DEL SUOLO
SCALA 1:5000

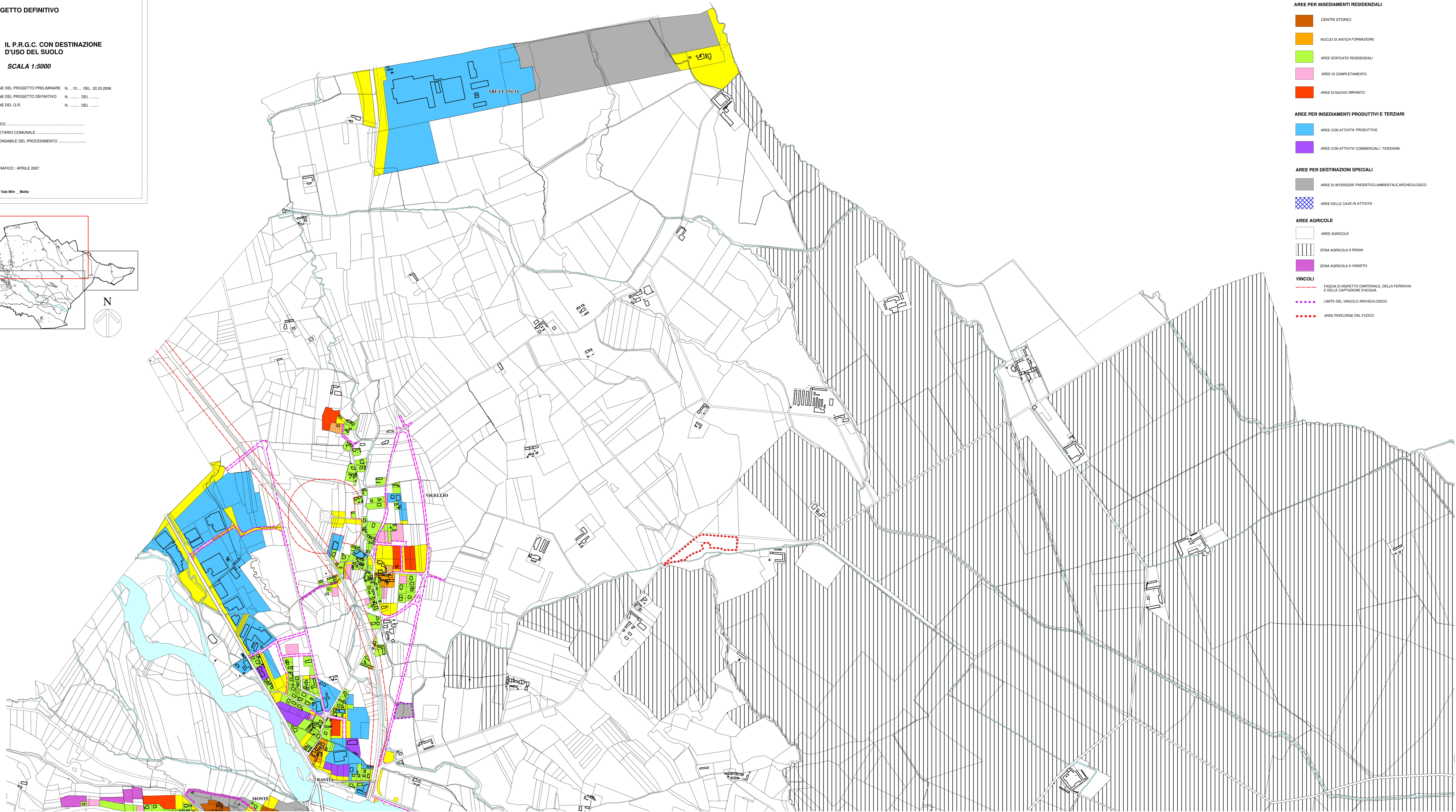
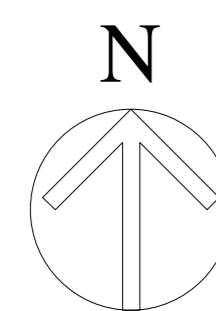
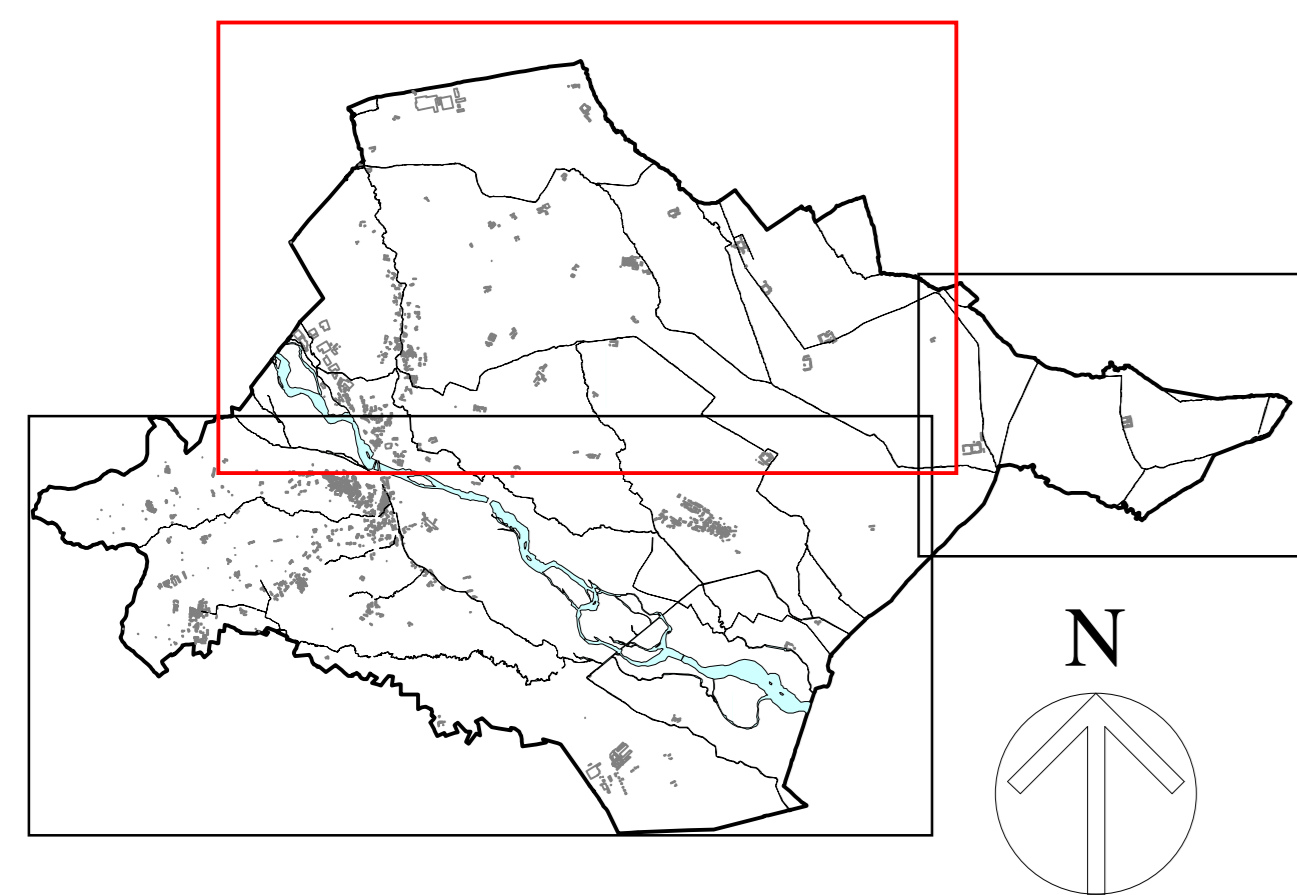
DELIBERAZIONE DI ADOZIONE DEL PROGETTO PRELIMINARE N. ...10... DEL 22.03.2006
DELIBERAZIONE DI ADOZIONE DEL PROGETTO DEFINITIVO N. ... DEL ...
DELIBERAZIONE DI ADOZIONE DEL G.R. N. ... DEL ...

IL SINDACO
IL SEGRETARIO COMUNALE
IL RESPONSABILE DEL PROCEDIMENTO

GIUGNO 2007
AGGIORNAMENTO CARTOGRAFICO: APRILE 2007

IL PROGETTISTA: Arch. Gianni Vals Blin - Biella

QUADRO D'UNIONE



LEGENDA

AREE PUBBLICHE E DI INTERESSE GENERALE

AREE PER SERVIZI DI INTERESSE GENERALE COMUNALE

ATTREZZATURE E SERVIZI PRIVATI DI INTERESSE COLLETTIVO

VIABILITA' IN PROGETTO

AREE PER INSEDIAMENTI RESIDENZIALI

CENTRI STORICI

NUCLEI DI ANTICA FORMAZIONE

AREE EDIFICATE RESIDENZIALI

AREE DI COMPLETAMENTO

AREE DI NUOVO IMPIANTO

AREE PER INSEDIAMENTI PRODUTTIVI E TERZIARI

AREE CON ATTIVITA' PRODUTTIVE

AREE CON ATTIVITA' COMMERCIALI / TERZIARIE

AREE PER DESTINAZIONI SPECIALI

AREE DI INTERESSE PAESISTICO, AMBIENTALE, ARCHEOLOGICO

AREE DELLE CAVE IN ATTIVITA'

AREE AGRICOLE

AREE AGRICOLE

ZONA AGRICOLA A RISERVA

ZONA AGRICOLA A VIGNETO

VINCOLI

FASCIA DI RISPETTO CIMITERIALE, DELLA FERROVIA E DELLE CAPTAZIONI SPOGLIA

LIMITI DEL VINCOLO ARCHEOLOGICO

AREE PERCORSE DAL FUOCO