



COMUNE DI SALUSSOLA

VARIANTE AL PIANO REGOLATORE GENERALE COMUNALE

(LEGGE REGIONALE 9/12/1977 N.56)

PROGETTO DEFINITIVO

P3.2 SVILUPPI DEL P.R.G.C. RELATIVI AI TERRITORI URBANIZZATI

SCALA 1:2000

DELIBERAZIONE DI ADOZIONE DEL PROGETTO PRELIMINARE N. ... DEL 22.03.2006

DELIBERAZIONE DI ADOZIONE DEL PROGETTO DEFINITIVO N. ... DEL

DELIBERAZIONE DI ADOZIONE DEL G.R. N. ... DEL

IL SINDACO
IL SEGRETARIO COMUNALE
IL RESPONSABILE DEL PROCEDIMENTO

GIUGNO 2007
AGGIORNAMENTO CARTOGRAFICO : APRILE 2007

IL PROGETTISTA : Arch. Gianni Valz Blin - Biella

LEGENDA

AREE PUBBLICHE E DI INTERESSE GENERALE

- AREE PER SERVIZI DI INTERESSE GENERALE COMUNALE
- ATTREZZATURE E SERVIZI PRIVATI DI INTERESSE COLLETTIVO

AREE PER L'ISTRUZIONE

- SCUOLA D'ITALIA
- SCUOLA MATERNA E INFANZIA
- SERVIZIO SANITARIO ASSISTENZA SOCIALE

AREE PER IL GIOCO, LO SPORT, IL TEMPO LIBERO E CULTURA

- AREE A PARCHEGGIO PUBBLICO
- AREE A SERVIZIO DI INSEDIAMENTI PRODUTTIVI E TERZIARI

AREE CATERIALI

AREE PER IMPIANTI TECNOLOGICI

VIABILITA' IN PROGETTO

AREE PER INSEDIAMENTI RESIDENZIALI

- CENTRI STORICI (CON VALORE STORICO AMBIENTALE)
- NUCLEI DI ANTICA FORMAZIONE
- AREE EDIFICATE
- AREE DI COMPLETAMENTO (CON PRESSIONE DEL VOLUME MASSIMO DI NUOVA EDIFICAZIONE)
- AREE DI NUOVO IMPIANTO (CON PRESSIONE DEL VOLUME MASSIMO DI NUOVA EDIFICAZIONE)

AREE PER INSEDIAMENTI PRODUTTIVI E TERZIARI

- AREE CON ATTIVITA' PRODUTTIVE ESISTENTI DA CONFERMARE
- AREE CON ATTIVITA' PRODUTTIVE DA RIORGANIZZARE
- AREE CON ATTIVITA' PRODUTTIVE DI NUOVO IMPIANTO
- AREE CON ATTIVITA' PRODUTTIVE IN SEDE APPROPRIA
- AREE CON ATTIVITA' TERZIARIE DA CONFERMARE
- AREE PER NUOVE ATTIVITA' TERZIARIE

ADDENSAMENTO STORICO RILEVANTE

LOCALIZZAZIONI URBANE NON ADDENSATE

AREE PER DESTINAZIONI SPECIALI

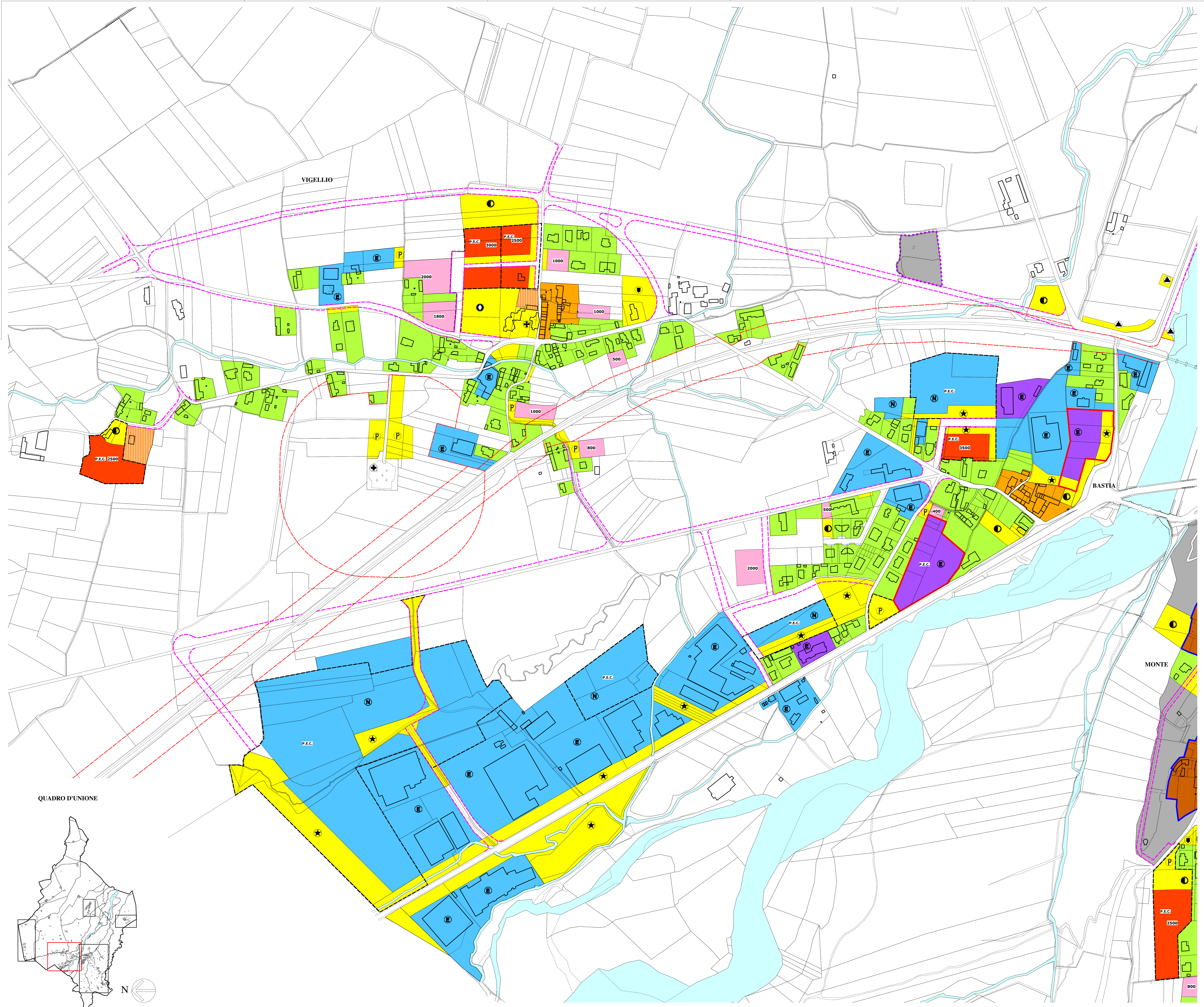
- AREE DI INTERESSE PAESISTICO, AMBIENTALE, ARCHEOLOGICO

AREE AGRICOLE

- AREE AGRICOLE

STRUMENTI URBANISTICI ATTUATIVI

- P.E.C. - STRUMENTO URBANISTICO ESECUTIVO
- PIANO DI RECUPERO
- FASCIA DI RISPETTO CATERIALE, DELLA FERROVIA E DELLE CAPTAZIONI D'ACQUA
- LIMITE DEL VINCOLO ARCHEOLOGICO



QUADRO D'UNIONE

