



COMUNE DI SALUSSOLA

VARIANTE AL PIANO REGOLATORE GENERALE COMUNALE

(LEGGE REGIONALE 5/10/1977 N.56)

PROGETTO DEFINITIVO

P3.3 SVILUPPI DEL P.R.G.C. RELATIVI AI TERRITORI URBANIZZATI

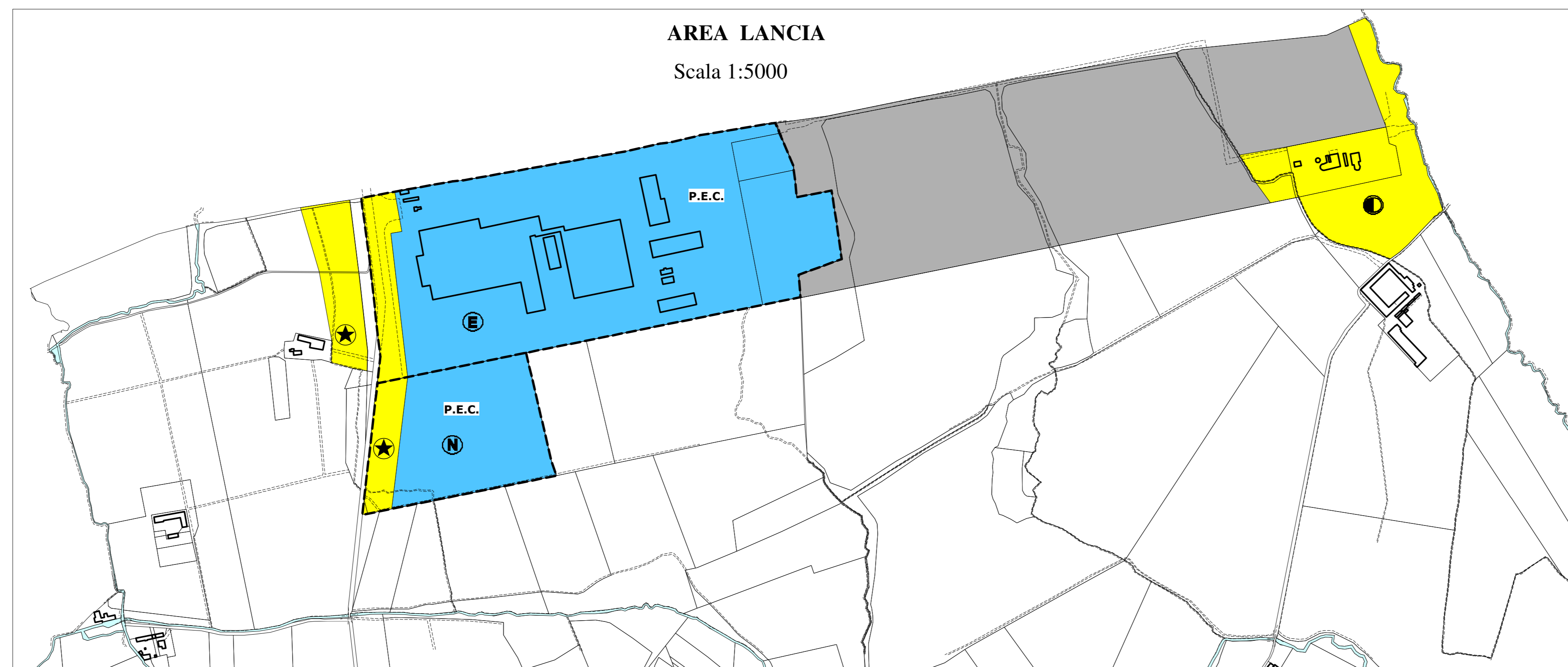
SCALA 1:2000

DELIBERAZIONE DI ADOZIONE DEL PROGETTO PRELIMINARE N. ...10... DEL 22.03.2006
DELIBERAZIONE DI ADOZIONE DEL PROGETTO DEFINITIVO N. ... DEL ...
DELIBERAZIONE DI ADOZIONE DEL G.R. N. ... DEL ...

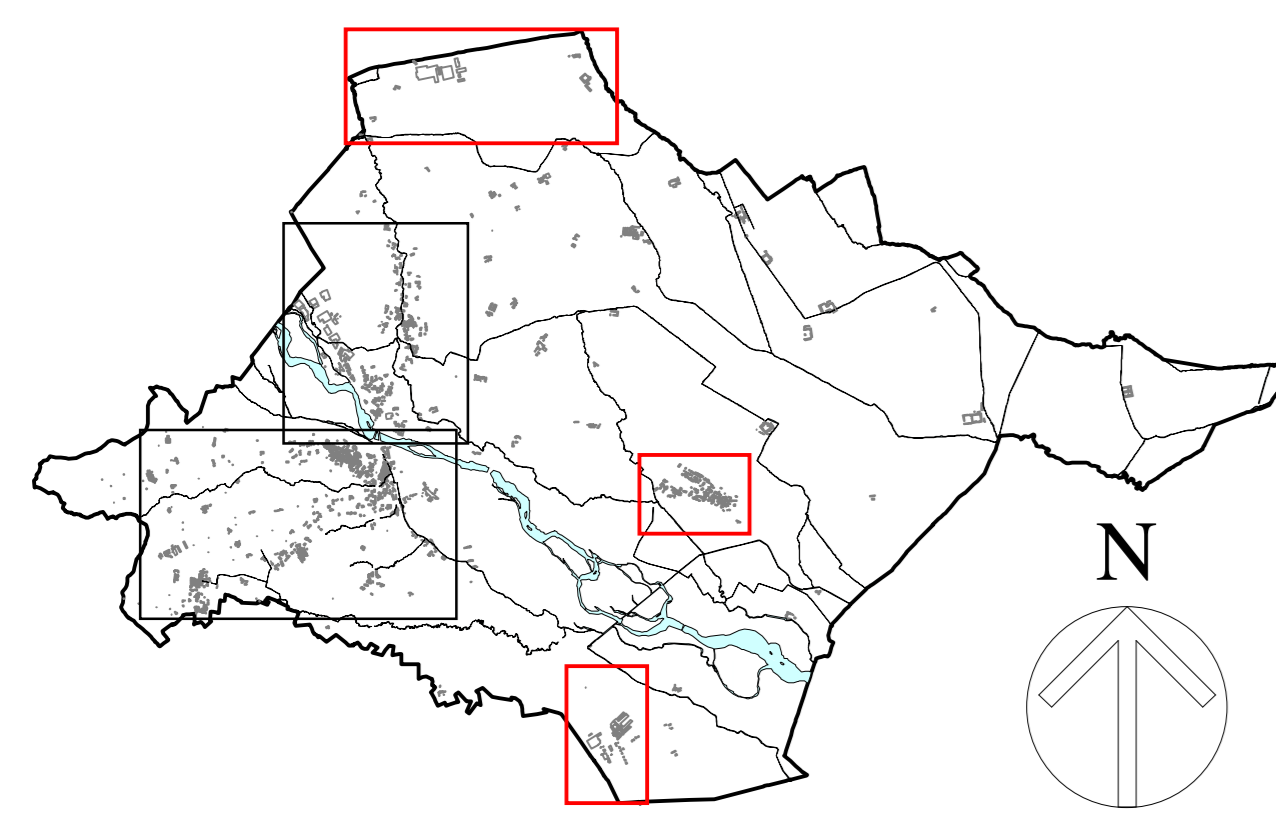
IL SINDACO
IL SEGRETARIO COMUNALE
IL RESPONSABILE DEL PROCEDIMENTO

GIUGNO 2007
AGGIORNAMENTO CARTOGRAFICO : APRILE 2007

IL PROGETTISTA : Arch. Gianni Valz Blin - Biella



QUADRO D'UNIONE



LEGENDA

AREE PUBBLICHE E DI INTERESSE GENERALE

- AREE PER SERVIZI DI INTERESSE GENERALE COMUNALE
- ATTREZZATURE E SERVIZI PRIVATI DI INTERESSE COLLETTIVO

- AREE PER L'ISTRUZIONE
- AREE DI INTERESSE COMUNALE
- AREE PER IL GIOCO, LO SPORT E IL TEMPO LIBERO E CULTURA
- AREE A PARCHEGGIO PUBBLICO
- AREE A SERVIZIO DI INSEDIAMENTI PRODUTTIVI E TERZIARI
- AREE CIMITERIALI
- AREE PER IMPIANTI TECNOLOGICI
- VIABILITA' IN PROGETTO

AREE PER INSEDIAMENTI RESIDENZIALI

- CENTRI STORICI
- NUCLEI DI ANTICA FORMAZIONE
- AREE EDIFICATE
- AREE DI COMPLETAMENTO
- AREE DI NUOVO IMPIANTO

AREE PER INSEDIAMENTI PRODUTTIVI E TERZIARI

- AREE CON ATTIVITA' PRODUTTIVE ESISTENTI DA CONFERMARE
- AREE CON ATTIVITA' PRODUTTIVE DA RICREARE
- AREE CON ATTIVITA' PRODUTTIVE DI NUOVO IMPIANTO
- AREE CON ATTIVITA' PRODUTTIVE IN SEDE APPROPRIA
- AREE CON ATTIVITA' TERZIARIE DA CONFERMARE
- AREE PER NUOVE ATTIVITA' TERZIARIE
- ADDESNAMENTO STORICO RILEVANTE
- LOCALIZZAZIONI URBANE NON ADDESNATE

AREE PER DESTINAZIONI SPECIALI

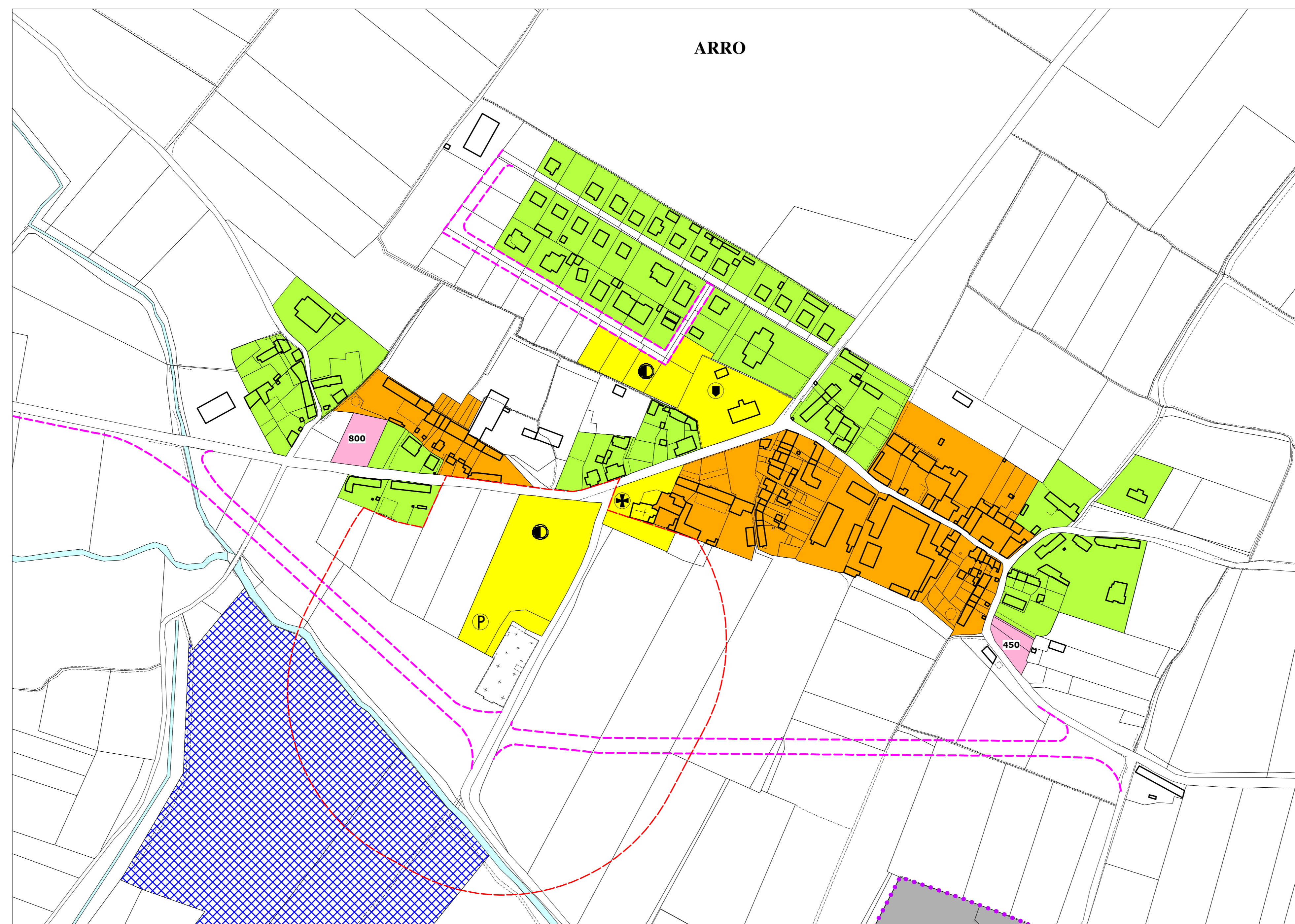
- AREE DI INTERESSE PAESISTICO, AMBIENTALE, ARCHEOLOGICO

AREE AGRICOLE

- AREE AGRICOLE

STRUMENTI URBANISTICI ATTUATIVI

- P.E.C. - STRUMENTO URBANISTICO ESECUTIVO
- PIANO DI RECUPERO
- FASCIA DI RISPETTO CIMITERIALE, DELLA FERROVIA E DELLE CAPTAZIONI D'ACQUA
- LIMITE DEL VINCOLO ARCHEOLOGICO



BRIANCO